



Ruta per gaudir de la Plana de l'Empordà en estat pur; contemplar els camps, el Montgrí, els Pirineus, l'Albera, etc.; relaxar-se seguint el curs del Rec del Moli observant la nombrosa fauna d'aiguamolls entre el rec i els arrossars; i conèixer els petits barris dels pobles.

Localització i accés: Sortida i arribada a l'Oficina de Turisme. Entrada nord de L'Escalera per la GI-623 a la rotonda de Sant Martí d'Empúries.

Distància i recorregut: 16,46 quilòmetres. Oficina de Turisme, Les Corts, Camp dels Pilans, Masos de Can Reding i Japot, Cortal Nou, Mas Cremat, Torre Ferrana, Sobrestany, Ovelleria, Moli de Clot de Moret, Vilanera, Camp dels Pilans, Les Corts i Oficina de Turisme.

Tipus de camí: Terra compactada, trams d'asfalt. Per a bicicletes de passeig i tot terreny.

Desnivell total: 79 metres

Altura màxima: 16 metres

Dificultat: nul·la

Aigua: Font a la Torre Ferrana (casa de colònies)

Durada: A partir d'una hora



Ruta para disfrutar la Plana de l'Empordà en estado puro; admirar los campos, el Montgrí, los Pirineos, l'Albera, etc.; relajarse siguiendo el curso del Rec del Moli, observando la abundante fauna entre el río y los arrozales; y conocer los pequeños barrios de los pueblos. Localización y acceso: Salida y llegada - Oficina de Turismo. Entrada norte de L'Escalera por la GI-623 en la rotonda de Sant Martí d'Empúries.

Distancia y recorrido: 16,46 kilómetros. Oficina de Turismo, Les Corts, Camp dels Pilans, Masias de Can Reding y Japot, Cortal Nou, Mas Cremat, Torre Ferrana, Sobrestany, Ovelleria, Moli del Clot de Moret, Vilanera, Camp dels Pilans, Les Corts y Oficina de Turismo.

Tipo de camino: Tierra compactada, tramos de asfalto. Para bicicletas de paseo y todo terreno.

Desnivel total: 79 metros

Altitud máxima: 16 metros

Dificultad: Nula

Agua: Fuente en la Torre Ferrana (casa de colonias)

Duración aproximada: A partir de una hora

arrossars

RUTA CICLOTURÍSTICA dels arrossars

l'alt empordà en bicicleta
el alt empordà en bicicleta
l'alt empordà by cycle
l'alt empordà à velo
l'alt empordà mit dem fahrrad

L'ESCALA - EMPÚRIES

Ajuntament de l'Escalera

Mapa Gràfiques del Ter - PERITUR

L'ALT EMPORDÀ EN BICICLETA · EL ALT EMPORDÀ EN BICICLETA · L'ALT EMPORDÀ BY CYCLE · L'ALT EMPORDÀ À VELO · L'ALT EMPORDÀ MIT DEM FAHRRAD



A route for soaking up the Empordà plain in its purest state, marvel at the fields, Montgrí, the Pyrenees, L'Albera... relax on the Moli canal route, enjoying the diverse marshland fauna between the canal and the rice fields and discovering small village areas.

Location and access: Departure and arrival at the Tourist Information Office, north exit to L'Escalera on the GI-623 on the St. Martí d'Empúries roundabout.

Distance and route: 16.46 km. Tourist Information Office, Les Corts, Camp dels Pilans, Mas Can Reding and Mas Japot, Cortal Nou, Mas Cremat, Torre Ferrana, Sobrestany, Ovelleria, Clot de Moret Mill, Vilanera, Camp dels Pilans, Les Corts and the Tourist Information Office.

Track/Road Type: solid ground, tarmac sections, for leisure and mountain bikes.

Total gradient: 79 metres.

Maximum height: 16 metres.

Difficulty: None.

Water: Torre Ferrana fountain (holiday camp).

Estimated duration: From one hour.



Un itinéraire pour profiter de la plaine de l'Empurdan à l'état pur, contempler les champs, le Montgrí, les Pyrénées, l'Albera... tout en nous relaxant en suivant le cours du canal de Moli, en observant l'importante faune des marais entre le canal et les rizières et en découvrant les petits quartiers des villages.

Localisation et accès: Départ et arrivée à l'office du tourisme, à l'entrée Nord de l'Escalera par la GI-623, au niveau du rond-point de St. Martí d'Empúries.

Distance et parcours: 16,46 km. Office du tourisme, les Corts, Camp dels Pilans, Masos de Can Reding i Japot, Cortal Nou, Mas Cremat, Torre Ferrana, Sobrestany, Ovelleria, Moli del Clot de Moret, Vilanera, Camp dels Pilans, les Corts et office du tourisme.

Type de chemin: Terre compacte, tronçons d'asphalte, pour des bicyclettes de promenade et tout-terrain.

Dénivelé tota: 79 mètres.

Altitude maximale: 16 mètres.

Difficulté: Aucune.

Eau: Fontaine à la Torre Ferrana (maison de colonies de vacances).

Temps approximatif: À partir d'une heure.



Eine Route, um die Ebene des Empordà in ihrem reinen Zustand zu genießen die Felder, den Montgrí, die Pyrenäen, l'Albera usw. zu betrachten, sich entlang des Rec del Moli zu entspannen, die vielfältige Fauna der Sümpfe zwischen dem Bewässerungsgraben und den Reisfeldern zu beobachten und die kleinen Bauernhöfe der Dörfer kennen zu lernen.

Wie komme ich hin? Start und Ziel beim Tourismusbüro, von der GI-623 am Kreislauf von Sant Martí d'Empúries die nördliche Einfahrt nach L'Escalera nehmen.

Distanz und verlauf: 16,46 Kilometer. Tourismusbüro, Les Corts, Camp dels Pilans, Landhäuser Can Reding und Japot, Cortal Nou, Mas Cremat, Torre Ferrana, Sobrestany, Ovelleria, Moli de Clot de Moret, Vilanera, Camp dels Pilans, Les Corts und Tourismusbüro.

Beschaffenheit: Befestigte Wege, asphaltierte Abschnitte. Geeignet für Tourenräder und geländegängige Fahrräder.

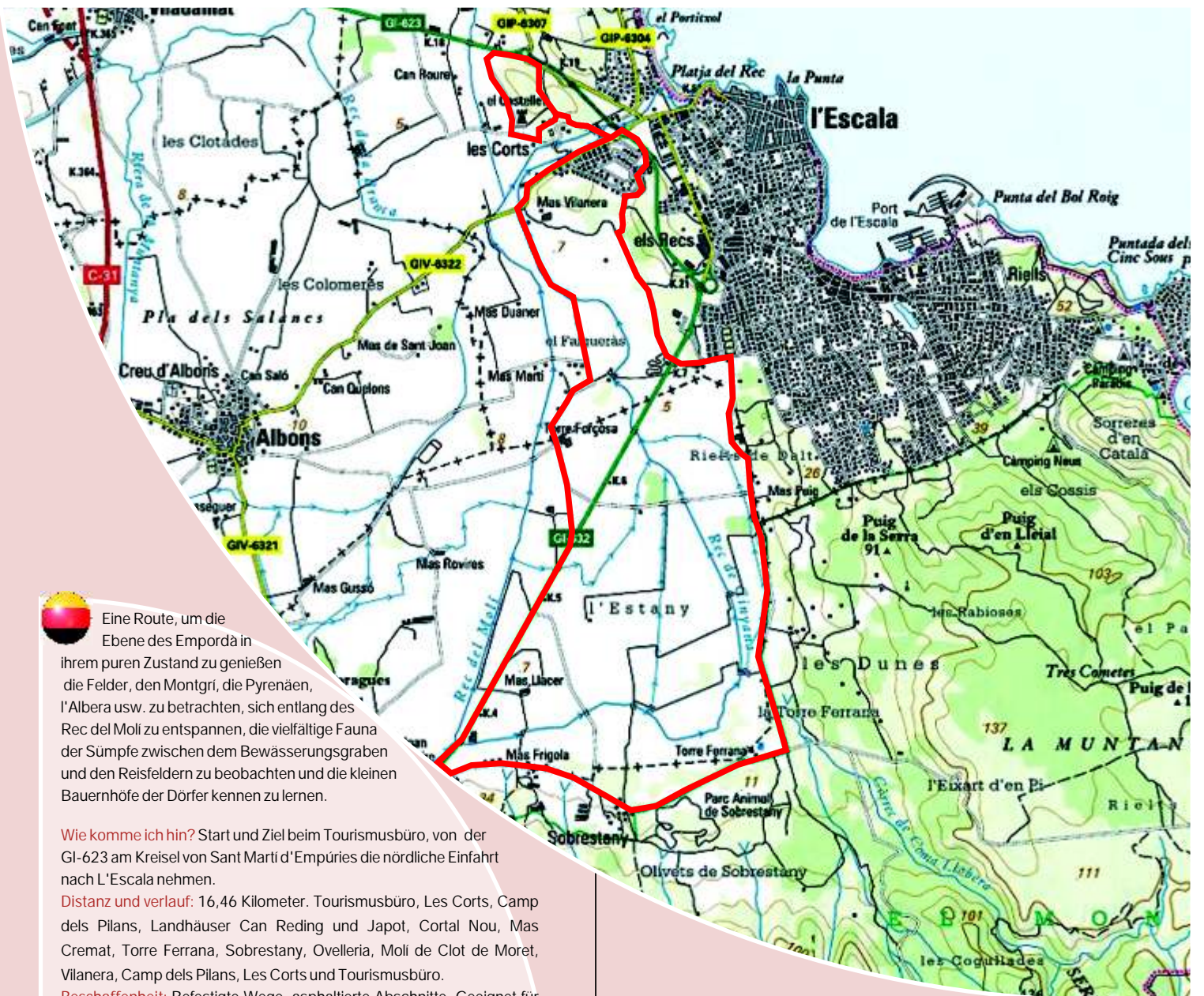
Höhenunterschied insgesamt: 79 Meter

Höchster punkt: 16 Meter

Schwierigkeit: Keine

Wasser: Quellen an der Torre Ferrana (jugendherberge)

Dauer: Ab 1 Stunde



Oficina de Turisme de
L'Escalera-Empúries

Plaça de les Escoles 1 - 17130 L'Escalera - Tel. 972 77 06 03
Fax 972 77 33 85 - turisme@lescala.cat - www.lescala.cat

L'ALT EMPORDÀ EN BICICLETA · EL ALT EMPORDÀ EN BICICLETA · L'ALT EMPORDÀ BY CYCLE · L'ALT EMPORDÀ À VELO · L'ALT EMPORDÀ MIT DEM FAHRRAD